

Groupama Balance

Buletin lunar informativ
27 Februarie 2026

Informații despre fond*

| | | |
|----------------|---------------|--------------|
| Clasa L (Lei) | ISIN | ROFDIN0001A5 |
| | Data lansării | 19.11.2015 |
| | VUAN | 20.3334 |
| Clasa E (Eur) | ISIN | ROMIO2XT91C7 |
| | Data lansării | 18.05.2020 |
| | VUAN | 16.5371 |
| Activ net fond | LEI | 17,518,804 |

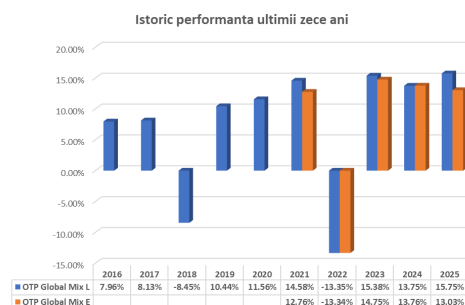
Evoluția fondului* începând cu 2015



Randamentul fondului*

| Randament perioadă | 1 an | 3 ani | 5 ani | De la lansare |
|--------------------|--------|--------|--------|---------------|
| CLASA L | 19.10% | 50.55% | 52.64% | 103.33% |

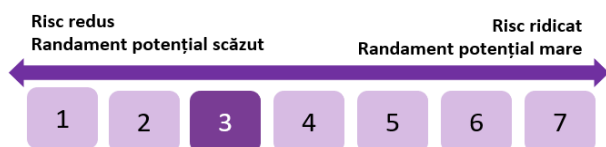
Randamente anuale ale fondului*



Fond lansat în 19/11/2015.
Pentru anul 2015 perioada este nerelevantă pentru comparație.

Profilul investitorului

Recomandat investitorilor cu profil de risc mediu. Perioada de investiție minimă recomandată este de 3-5 ani.



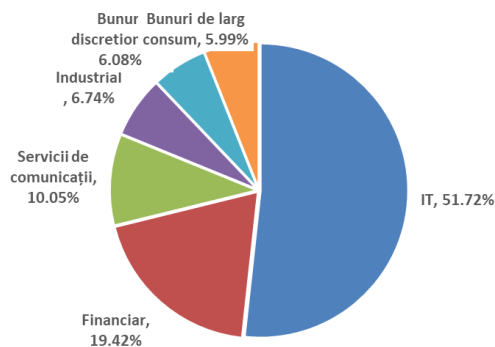
Beneficiile investiției tale în programul Groupama Balance

- **Diversificare:** Beneficiezi de expunere pe piețele locale și internaționale prin acțiuni, obligațiuni și alte instrumente financiare cu activ suport indici bursieri.
- **Portofoliu internațional:** acces la un portofoliu care include acțiuni la cele mai mari companii internaționale care activează în pe cele mai dinamice sectoare din economia globală.
- **Performanță:** fondul investește pe termen lung, pentru a capta întregul potențial oferit de companiile deținute în portofoliu.

Top dețineri din portofoliu

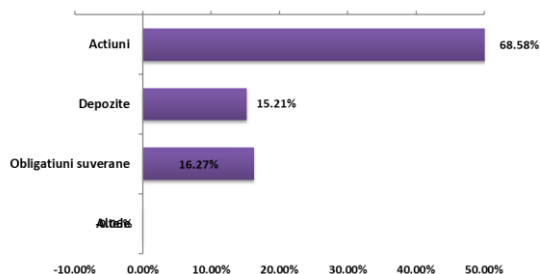
Diversificare sectorială a portofoliului de acțiuni

| Expunere pe acțiuni | | % |
|---------------------|-----------------------------|---------------|
| 1 | BANCA TRANSILVANIA S.A. TLV | 8.84% |
| 2 | Alphabet GOOG | 6.89% |
| 3 | ASML HOLDING NV ASML | 6.08% |
| 4 | NVIDIA CORP NVDA | 5.23% |
| 5 | EATON CORPORATION PLC ETN | 4.62% |
| TOTAL | | 31.66% |



Structura de portofoliu

Caracteristicile fondului*



Caracteristicile fondului

| | |
|--------------|--------|
| Sharp ratio | 1.25 |
| Volatilitate | 7.07% |
| VAR | 11.62% |
| MAX Drawdown | 16.46% |

Daniel Dumitrescu, Manager de fond, Inno Investments SAI S.A.

OTP Global Mix are două clase, OTP Global Mix Clasa L (LEI) pentru investitori cu disponibilități în lei, respectiv OTP Global Mix Clasa E (EUR) pentru disponibilități în euro.

Evoluția fondului multi-asset OTP Global Mix este influențată în cea mai mare măsură de evoluțiile piețelor internaționale de acțiuni, dar în condiții de risc diminuat, datorită evoluțiilor piețelor de obligațiuni.

Strategia de investiții a fondului OTP Global Mix este concentrată pe creșterea capitalului în condiții de volatilitate relativ scăzută. Universul investițional al fondului este format, în special, din instrumente financiare (acțiuni și obligațiuni) emise de companii internaționale din SUA și Europa. Managerul de portofoliu al fondului își propune să investească în companii solide cu un potențial puternic de creare de valoare pe termen mediu și lung și un profil de risc/rendament atractiv.

Abordarea investițională a fondului este una diversificată, fondul urmărind să mențină expuneri pe sectoare diferite de activitate, precum și o diversificare regională. Abordarea investițională este una flexibilă, de tip "top-down", alocarea pe clase de active fiind determinată de contextul macro-economic la nivel internațional. Pentru diminuarea riscurilor aferente portofoliului său, fondul poate investi în anumite momente în obligațiuni suverane emise atât de România în lei și valută, precum și alte obligațiuni suverane americane sau europene.

În procesul său investițional, în scopul diminuării riscurilor, fondul poate utiliza instrumente financiare derivate.

*Fondul care stă la baza programului de investiții Groupama Balance.

Acesta este un document lunar care ilustrează performanța și structura fondului. Nu reprezintă o ofertă de a cumpăra sau răscumpăra unități de fond. Prospectul programului investițional precum și evoluția acestuia se regăsesc pe site-ul www.groupama.ro. Depozitar: Banca Comercială Română SA. Sursa: Inno Investments SAI S.A. Citiți prospectul de emisiune și Informațiile Cheie Destinate Investitorilor (DICI) înainte de a investi în acest fond. Performanțele anterioare ale fondului nu reprezintă o garanție a realizărilor viitoare. Prospectul de emisiune și Informațiile Cheie Destinate Investitorilor (DICI), precum și informații complete găsiți pe site-ul www.innoinvestments.ro.